

# Linky : un mega-programme industriel à multiples facettes

Colloque *Réussir les Projets*



# 1. Linky, un projet industriel d'infrastructure à multiples facettes ...

## Confronté aux enjeux majeurs de la société d'aujourd'hui...

- L'acceptation du progrès technologique
- La gestion des données et la protection de la vie privée
- La digitalisation et le besoin d'immédiateté
- La cyber sécurité
- La place de l'intérêt général vs l'intérêt individuel

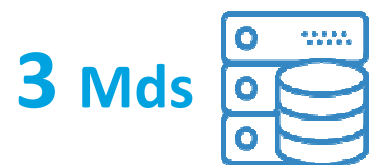
## ... auxquels se rajoutent des facteurs de complexité :

- Un sujet qui adresse l'ensemble des français, et pas seulement ...
- Une composante industrielle forte
- Un volet IT très conséquent
- La nécessité de sécuriser les approvisionnements, via une véritable supply chain
- Une logique économique prédominante
- Une dimension juridique

## Suivi de près par de nombreuses entités :

- DGEC, CRE, Cour des Comptes, OPECST, CNIL, DGCCRF, ANSSI, ...
- Sans oublier les médias !

## 2. Les chiffres clés du programme Linky



DONNÉES COLLECTÉES /  
TRANSFÉRÉES / STOCKÉES PAR  
JOUR EN CIBLE



10 000 emplois, dont  
5 000 pour la pose



Recyclage

DÉPLOIEMENT INDUSTRIEL

**6ans**



**2015 → 2021**



\* POINT DE SORTIE ESCOMPTE

MILLIARDS D'EUROS COURANTS  
D'INVESTISSEMENT D'ICI 2021



International



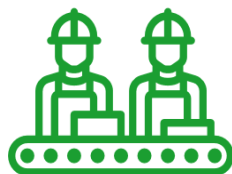
6 usines construites  
en France

### 3. Les résultats à ce jour

Un programme en ligne  
avec ses objectifs



> **15 200 000** compteurs  
installés  
> **30 000** par jour



**750 000** produits  
par Mois



> **4 000** techniciens  
par jour



**99%** taux succès télé-  
opérations



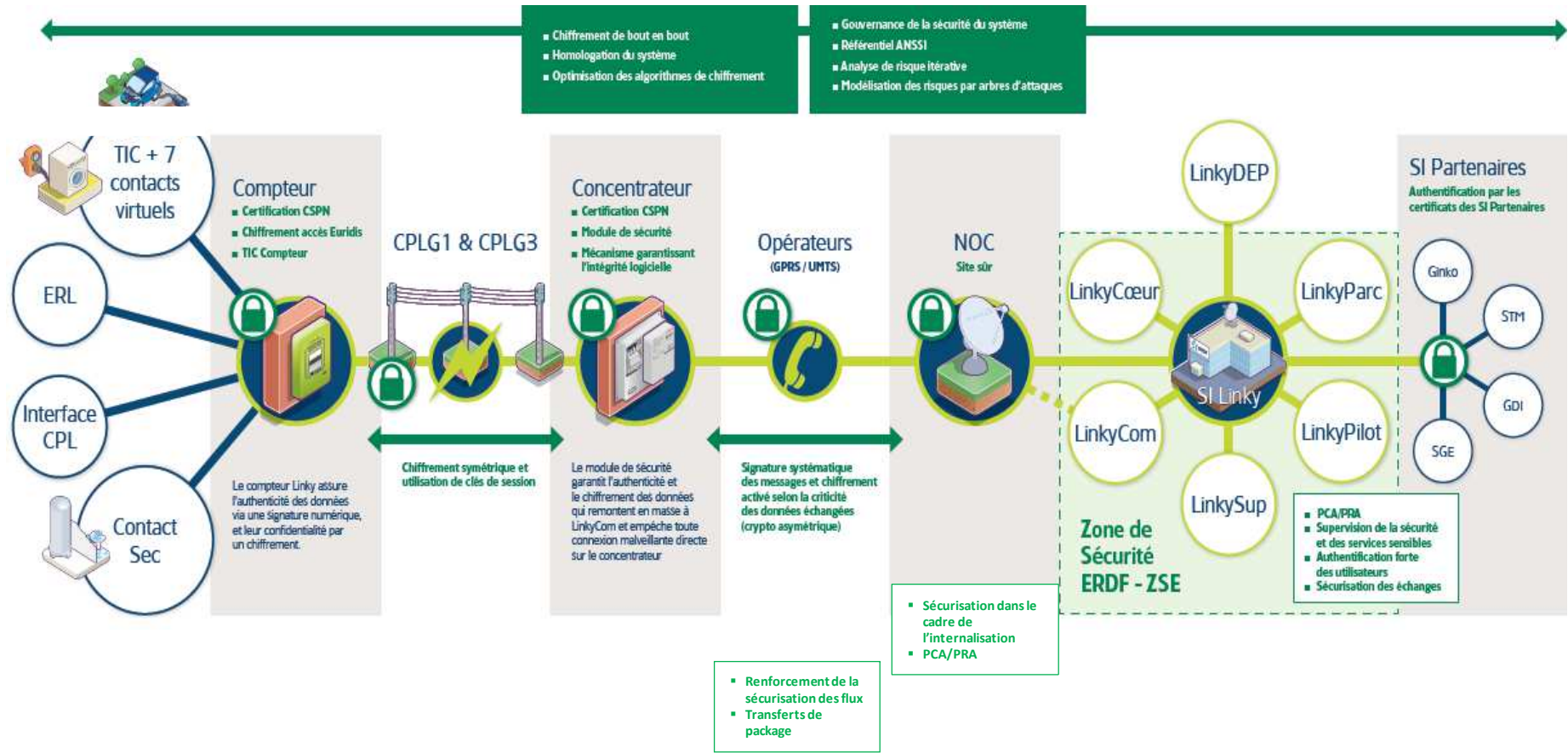
**99 %** taux de  
collecte journalier  
(23h59)



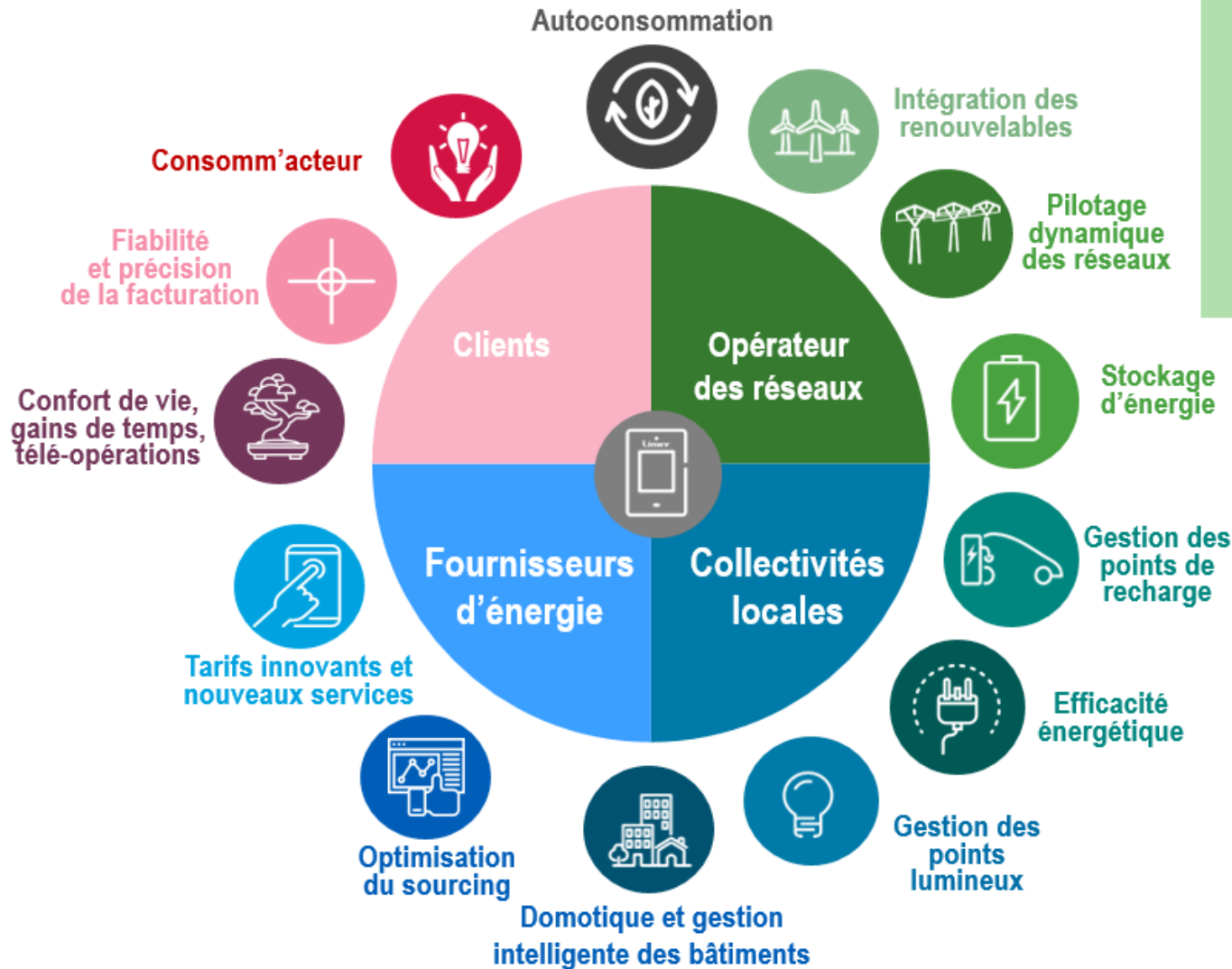
> **1,2 milliard de**  
**données par jour**  
collectées, transférées, stockées

# 4. Linky : Comment ?

Plus qu'un compteur : un système



# 5. Linky : Pourquoi ?



## Autorités de surveillance



## 6. Les risques majeurs du programme



Matériel & Constructeurs



Standardisation



Pose / Recyclage



Scalabilité, fiabilité



Finances



Mise à disposition des services  
et Exploitation



Juridique



Cybersécurité et protection des  
données



RH et conduite du changement

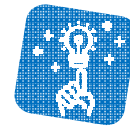


Acceptation / Acceptabilité  
(Institutions, fournisseurs, clients)

## 7. Facteurs clés de succès



Gouvernance et management :  
climat de confiance, processus  
de décision clair  
Contract management



Sécurité, performance, robustesse et  
évolutivité de l'ensemble du système  
Innovation  
Interopérabilité



Adhésion des parties prenantes  
Acceptation du public  
Communication adaptée



Facteurs humains : anticipation de la  
transformation des métiers  
Facteurs financiers : rigueur budgétaire



Déploiement, gestion des  
approvisionnements, et anticipation



Relations partenariales avec les  
différents industriels (SI, matériels, pose)



Standardisation internationale

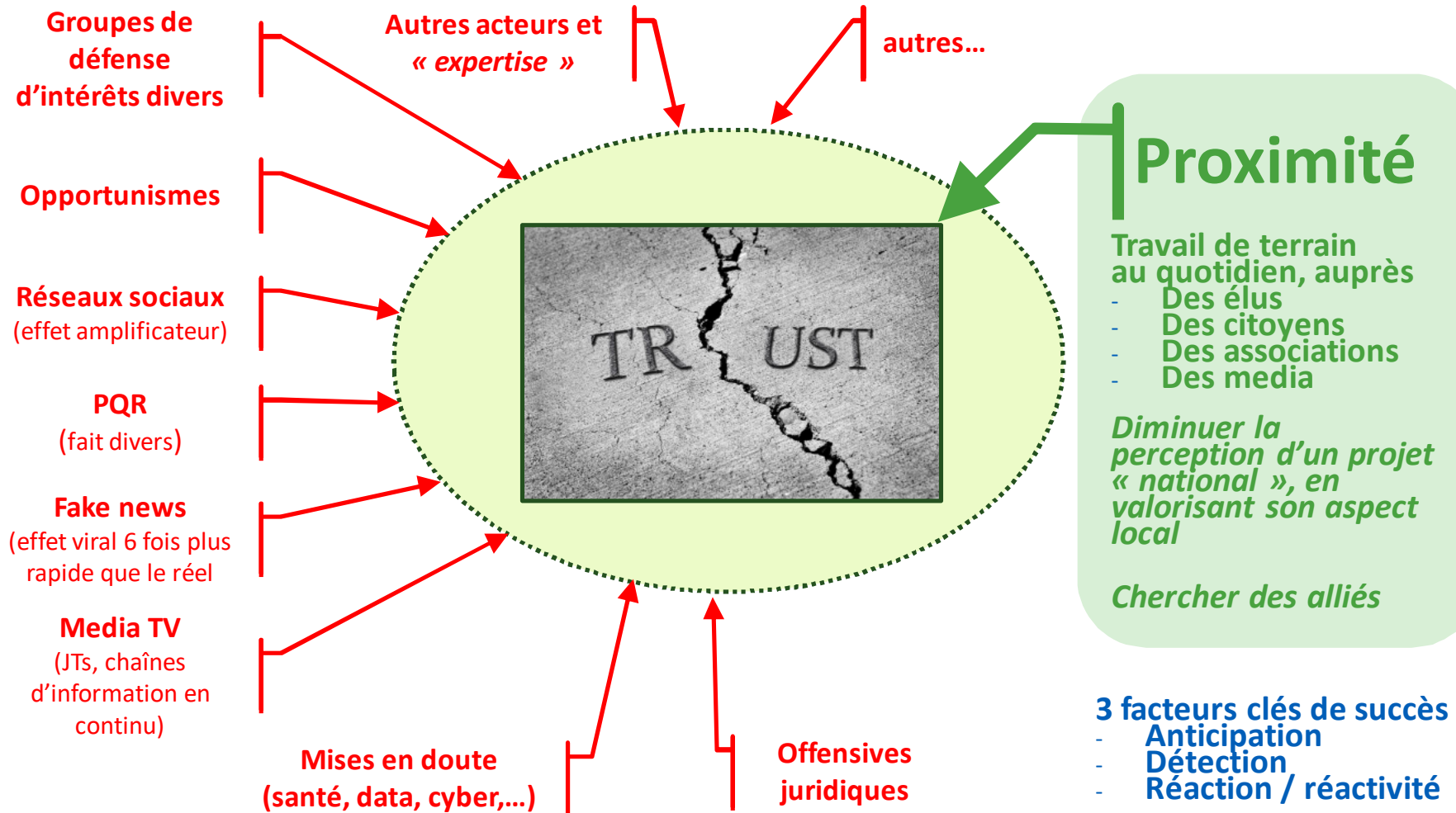


Appui juridique

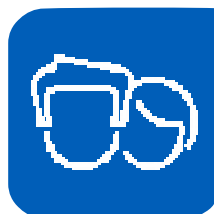
De nombreux leviers d'action à maîtriser



## 8. Un facteur clé de réussite d'un grand projet : défendre et préserver son capital confiance...



Merci pour votre attention



**CONTACT**  
**Bernard Lassus**  
bernard.lassus@enedis.fr

Retrouvez-nous sur Internet



[enedis.fr](http://enedis.fr)



[enedis.official](https://www.facebook.com/enedis.official)



[@enedis](https://twitter.com/enedis)



[enedis.official](https://www.youtube.com/enedis.official)